

一貫 WEST 通信

No.1



総社西中・中央小・常盤小・池田小・清音小
井尻野幼・総社南幼・常盤幼・池田幼
きよね認定こども園・総社保

H30.6



いよいよ梅雨の季節がやってきました。日頃は幼稚園・保育所・こども園・各小中学校の教育にご理解ご協力をいただき、ありがとうございます。

今年度は、総社西中学校区で取り組んでいる家庭学習の取組についての通信を出していきます。第一回目の今回は WEST プランの紹介と井尻野幼、総社保、総社中央小、総社西中の取組について紹介します。

【WEST プランについて】

【家庭・学校・地域の絆を深めよう】

総社西中学校区の
子どもたちの
豊かな学びをつくる

WEST プラン

小・中学校での学習は、子どもたちが将来、
社会人として自立するための基礎となる「学ぶ力」を育てます。
学校は、基礎学力を身に付けさせるための努力をしていますが、
家庭との協力で、その成果をさらに高めることができます。
家庭学習の定着は、子どもの主体性や自律性を伸ばし、
目標をもって人生を心豊かに生きる力となって、
将来への大きな財産となります。

総社西中学校区では、家庭学習の充実を図るために、
幼児教育3年間、義務教育9年間を見通した
リーフレットを作成しました。
どうぞ、ご家庭でご活用ください。

W わかる喜びは、
家庭学習の積み重ねから

E いい親子関係は、
笑顔とスキンシップから

S すこやかな心と体は、
生活習慣を整えることから

T とともに歩もう! 一貫WEST!!

総社西中学校区

信頼と協力で生きる力を育もう

家庭
深まる絆
学校 地域

考える力 自己決定力 表現する力
生活リズムを整える力 自分をコントロールする力
集中力 豊かな自尊感情

家庭は「学び」と「ふれあい」の場所
人とのふれあいや、頑張ることで得られる喜びを育みます。

学習に集中できる環境 温かいふれあい
整った生活リズム よくがんばったね
決まった場所 いつも応援してるよ
決まった時間 がんばってよかった
見守られているんだ

家庭は、落ち着いた環境・ホッとできる場所
今後の教育に関係する土台(ベース)を育むことがとても大切です。

幼児期は、人として必要な基礎をつくる時期
基本的な生活習慣の確立。
(早寝・早起き、朝ご飯、あいさつ、時間を守る)
大人としっかりふれあう時間の確保。

家庭は、人づくりの出発点

一貫WEST広場

各校園の取組を紹介していきます。

井尻野幼稚園

おうちの人と土日は一緒に本を読む取組をしています。幼稚園や保育所の本を子どもといっしょに先生やおうちの人と選び、借りてかえています。



先生と

自分たちで



お母さんと

総社保育所



先生と

総社中央小学校

自主学習を 楽しんで 頑張っています!

5月30日から6月8日の一週間のうちに12人の子どもたちが、JSGカードを完成させ、発表を行いました。20分自主学習発表会(20分)の場では自分の学びと気づきを発表しました。子どもたちが頑張ってきた自主学習ノートを先生でもらったり、おうちの方からのメッセージを添えていただいて、JSG紙報に掲載して感謝を届けさせてもらっています。自主学習が習慣づくように、これからもおうちの学びの場にも活用していきます。



中央小学校では、自主学習ノートが5冊終わるごとに校長室で記念撮影し、学校便りに紹介しています。

また、自主学習展示会では、子どもたちの自主学習ノートを展示しています。総社西中学校のお兄さん、お姉さんのノートも掲示して参考にさせていたでています。

学校便り



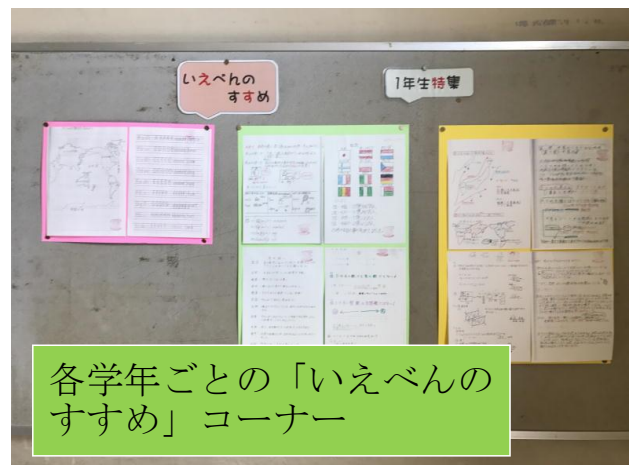
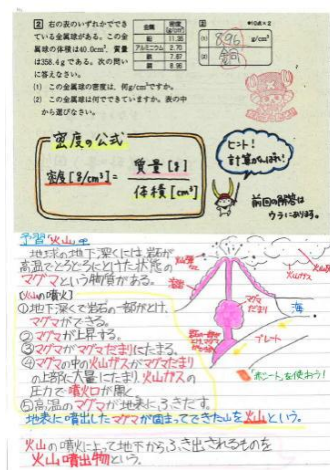
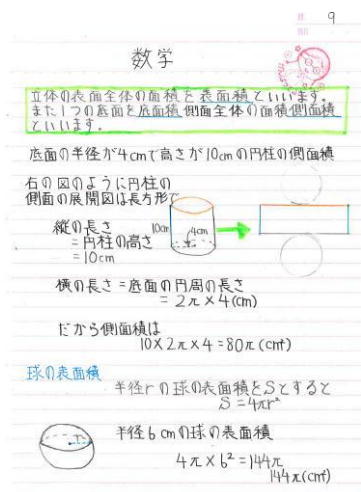
ノート展覧会



総社西中学校のいえべんノート掲示コーナー

総社西中学校

各階の掲示板等に、参考となる「いえべん」ノートを掲示しています。



各学年ごとの「いえべんのすすめ」コーナー